

Parametry techniczne

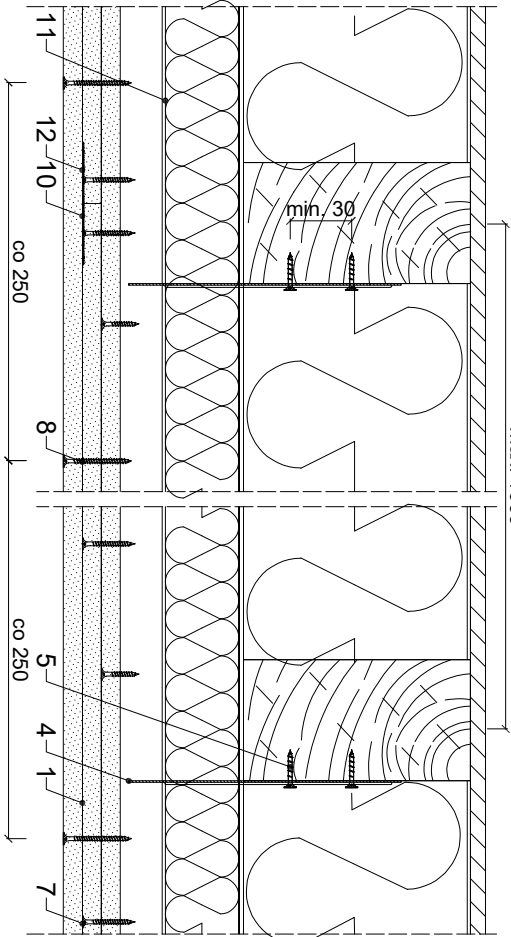
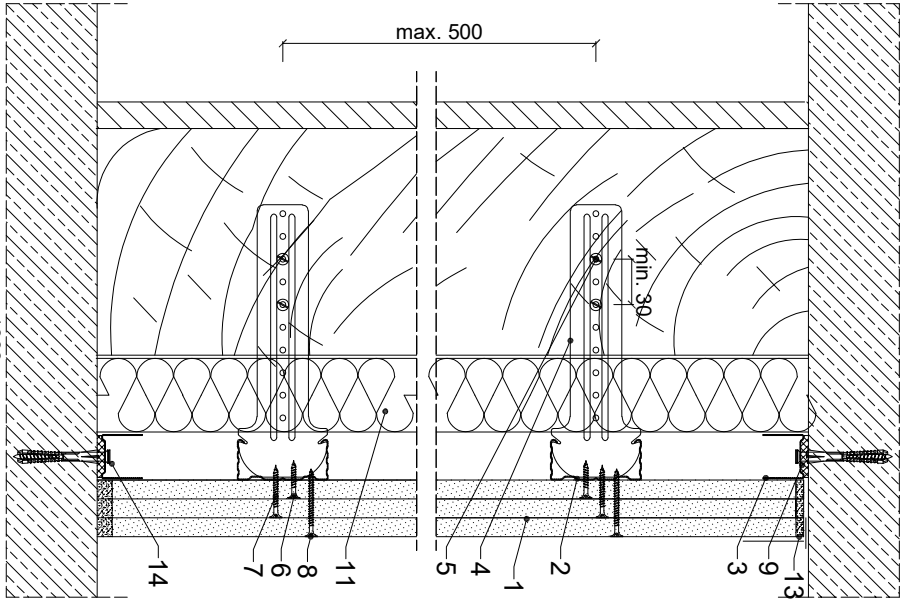
KLASA ODPORNOŚCI OGNIOWEJ ¹⁾	MAKSYMALNA WYSOKOŚĆ		GRUBOŚĆ ZABUDOWY ²⁾	MASA ZABUDOWY ³⁾	PŁYTY GIPSOWO-KARTONOWE RIGIPS PRO ⁴⁾	RODZAJ PROFILU RIGIPS	WYPEŁNIENIE WEŁNA ISOVER
	H [mm]	G [mm]					
EL 60 ¹⁾	bez	65	32		Fire typ F ⁵⁾ , Fire+ typ HYDRO typ DFH2 gr. 3x12,5 mm	UD 60 UL TRASTIL	ISOVER Akustel Polterm Un lub Isover ⁶⁾ gr. 200mm ⁷⁾
REI 60 ²⁾	ograniczeń						

- 1) Klasyfikacja ogniowa ITB 0785.3.1 i RSTNP. Masa odporności ogniowej EI dotyczy układu ściennego + obciążona ścianą.
2) Klasyfikacja ogniowa ITB 0785.3.1 i RSTNP. Masa odporności ogniowej REI dotyczy układu ściennego + obciążona ścianą.
3) Masa z wyłączeniem masy konstrukcyjnej. Uwaga: masa z wyłączeniem masy konstrukcyjnej. Uwaga: masa z wyłączeniem masy konstrukcyjnej.
4) Dla odporności ogniowej REI wymagane wypełnienie wełną mineralną.
5) EL - klasa odporności ogniowej wg normy PN-EN 13501-2.
6) Płyty gipsowe - laminowane RIGIPS HADITO typ: DPH1 lub DPHH1 oraz RIGIPS Duralite typ: DPHH1 mogą być stosowane zamiennie z płytami gipsowo-kartonowymi RIGIPS PRO (PHBOM) typ: A, Hydo typ: H2, Fire typ: F, Fire+ typ: DF lub Fire+ Hydo typ: DFH2, przy zastosowaniu klasy odporności ogniowej systemu.
7) Przy wyborze płyty RIGIPS HADITO należy stosować masę szpachlową RIGIPS HADITO oraz Włny Isover. Do mocowania płyty RIGIPS PRO Duralite stosuje się Włny Isover.

Zapotrzebowanie materiałowe na 1m²

MATERIAŁ	ZUŻYCIE
	3 x 12,5
1 Płyta gipsowo-kartonowa RIGIPS PRO Fire typ F lub Fire+ typ DF lub Fire+ Hydo typ DFH2 gr. 3x12,5mm	3,00 m ²
2 Profil RIGIPS CD 60 UL TRASTIL	2,10 m
3 Profil RIGIPS UD 30 UL TRASTIL	0,35 m
4 Wieszak RIGIPS do poddaszy	1,60 m
5 Wkręt do drewna	5,00 szt.
6 Wkręt RIGIPS TN 25 ¹⁾	5,00 szt.
7 Wkręt RIGIPS TN 35 ¹⁾	5,00 szt.
8 Wkręt RIGIPS TN 45 ¹⁾	12,00 szt.
9 Taśma uszczelniająca piankowa RIGIPS szer. 30mm	0,80 szt.
10 Taśma spojowa RIGIPS	1,40 m
11 Wełna mineralna szklana lub skalna np. ISOVER Aku-Płyta / Akuplat + lub Polterm Uni	1,00 m ²
12 Masa szpachlowa konstrukcyjna RIGIPS: VARIO, Premium Light, Q1 Zaczyna, SUPER	0,75 kg
13 Masa szpachlowa wykończeniowa RIGIPS: Premium Light, ProMix Finish Plus, Q2-Q3 kończy, GOTOWA Q2-Q3 kończy lub SUPER	0,10 kg
14 Kolek rozporowy min Ø 6 co max 1000 mm	1,90 szt

1) Rozstaw wkrętów dla warstw wewnętrznych co 750 mm, dla warstw zewnętrznej co 250.
Należy materiałowemu min. cięciwy przycięty nie zawierający odciętych.



Saint-Gobain Construction Products Polska Sp. z o.o.
Biuro Rigips w Warszawie
ul. Cyberekulki 9, 02-677 Warszawa
Biuro Doradztwa Technicznego: 800 163 121
E-mail: doradcy.techniczny@saint-gobain.com
rigips.pl
BDO 000006702

Objekt:			
Lokalizacja:			
Tytuł rysunku:	Okładzina ścienna Rigips 3.29.00 (klasa odporności ogniowej EI 60)		
Data:	Skala:	Nr detalu:	Opracował:
	1:5	3.29.00	